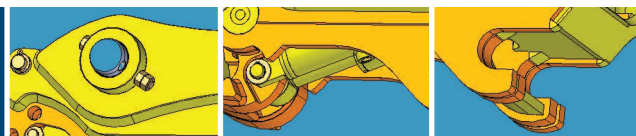


Ottimizzare la produttività e la qualità dei prodotti con la tecnologia 3D

I tempi di ciclo più rapidi, ottenuti grazie a Solid Edge, Femap e Teamcenter Express, migliorano la capacità di risposta alle esigenze dei clienti

EVERDIGM



Siemens PLM Software

www.siemens.it/velocity

► Iniziative aziendali

Sviluppo di nuovi prodotti

► Sfide aziendali

Richieste dei clienti di una rapida consegna

Incrementare l'efficienza

Ridurre il numero di errori

► Le chiavi del successo

Processo di progettazione automatizzato basato su Velocity Series™ (Solid Edge®, Femap® e Teamcenter® Express software)

Riutilizzo dei dati 2D esistenti

Generazione automatica della distinta base (BOM)

Utilizzo dei dati 3D per immagini ad uso marketing

► Risultati

Riduzione dei tempi di progettazione del 15% per il primo prototipo

Riduzione del 30-50% del tempo necessario per le modifiche di progettazione e per il modello di produzione

Meno difetti, maggiore qualità, soddisfazione dei clienti

Coerenza completa tra le distinte base (BOM) e i disegni

Il lavoro di più persone viene ora svolto da un unico operatore

Gestione semplificata dei dati

Leader emergente nel settore delle attrezzature per l'edilizia

Everdigm produce un'ampia gamma di macchine per il settore edile, nonché attrezzature antincendio e che rispondono alle emergenze di calamità naturale. L'azienda ha iniziato la propria attività nel 1994, con il commercio di attrezzature edili usate. Grazie al costante impegno nella Ricerca e Sviluppo per la produzione di attacchi, autocarri per calcestruzzo e autoscale, Everdigm è passata alla produzione di attrezzature. Oggi, la vendita dei prodotti Everdigm non si limita alla regione di origine, la Corea del Sud, ma le sue attrezzature vengono esportate in oltre 60 paesi in tutto il mondo, comprese le Americhe e l'Europa.



Data l'espansione delle aree di attività e della varietà di prodotti di Everdigm, la direzione si è scontrata con i limiti del software di progettazione 2D utilizzato in azienda. Con il programma 2D in uso, era difficile creare forme complesse e limitare i difetti dovuti ad errori di progettazione. Inoltre, l'approccio 2D rendeva sempre più difficoltoso soddisfare le richieste dei clienti di una consegna più rapida. Pertanto, l'azienda ha deciso di implementare un sistema di modellazione 3D.

Ampia gamma di funzionalità

Scegliendo un nuovo sistema, Everdigm puntava a ridurre i tempi di progettazione, automatizzare i processi ripetitivi e mantenere un'elevata sicurezza dei dati di progettazione. Dopo un'accurata valutazione di vari sistemi CAD 3D, Everdigm ha scelto la soluzione Solid Edge di Siemens PLM Software. Altri fattori a favore di Solid Edge sono stati la facilità di manutenzione, le garanzie di assistenza, la capacità del software di gestire grandi assiemi ed una curva di apprendimento particolarmente breve.

Solid Edge fornisce a Everdigm un solido strumento di disegno, che supporta l'utilizzo di dati 2D esistenti. Solid Edge semplifica la generazione di distinte base, spaccati e animazioni. Include inoltre una semplice funzione macro di grande efficienza. La capacità di Solid Edge di supportare l'espansione dell'azienda verso la gestione del ciclo di vita del prodotto (PLM), costituisce un'altra delle ragioni fondamentali della scelta di Everdigm.

Oltre all'installazione di Solid Edge, Everdigm ha implementato anche il pre e post-processor per l'analisi a elementi finiti di Siemens. Everdigm ha testato i due programmi presso il proprio centro R&D ATT, quindi li ha forniti ai team di sviluppo prodotto di ciascun reparto. L'azienda ha inoltre fornito corsi di formazione interni ed esterni, secondo le necessità di ogni settore di attività, trattando argomenti quali l'utilizzo dei disegni 2D esistenti, la modellazione in 3D e i processi di assemblaggio. Il passaggio alla tecnologia 3D ha richiesto sei mesi.

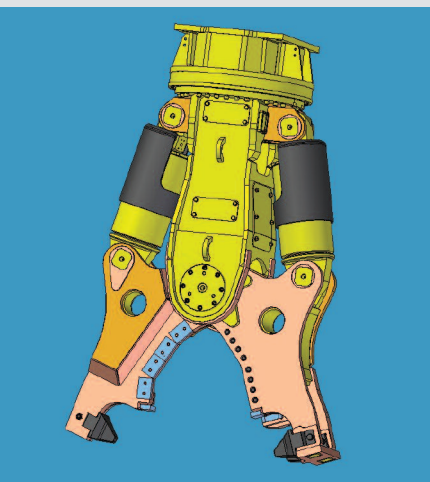
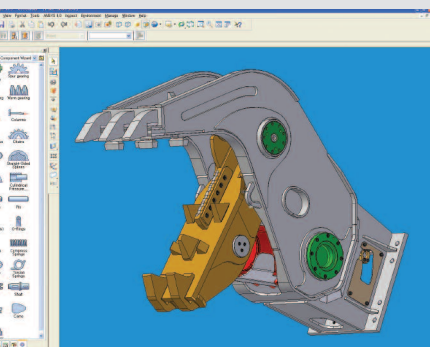
I vantaggi ottenuti

Utilizzando Solid Edge, Everdigm ha aumentato l'efficienza automatizzando le attività di progettazione ripetitive. Ad esempio, Solid Edge consente la trasmissione di sequenze di numeri di materiali al sistema ERP. Permette di trasformare i disegni in template, standardizza le proprietà dei file e i dati inseriti dall'utente, crea automaticamente la distinta base (BOM) e supporta la ricerca rapida di dati di prodotto e di BOM.

Grazie alla modellazione 3D, Everdigm ha potuto ridurre il numero di errori; inoltre, l'azienda è riuscita a gestire i dati relativi ai prodotti (tra cui informazioni su progettazione, produzione, vendita e marketing) mediante un database integrato, raggiungendo così il proprio obiettivo di maggiore efficienza lavorativa.

Dall'installazione di Solid Edge e Femap per la creazione di un processo di modellazione 3D altamente automatizzato, Everdigm ha ricavato vantaggi straordinari, tra cui la riduzione di oltre il 15% del tempo di progettazione per il primo prototipo e una riduzione del 30-50% del tempo dedicato alle modifiche di progettazione e alla definizione di un modello destinato alla produzione continua. Inoltre, Solid Edge ha aiutato l'azienda a determinare le aree di criticità per la produzione. Con un collegamento tra i modelli 3D e il database di progettazione, l'azienda ha raggiunto la totale coerenza (al 100%) tra i dati delle distinte base (BOM) e i disegni, ottimizzando la gestione dei prodotti e dell'inventario.

Oltre a ridurre il ciclo di progettazione, Everdigm ha potuto ottimizzare la qualità della stessa e prevenire cali di attività. I dati 3D di Solid Edge vengono utilizzati per la creazione di immagini da utilizzare nelle iniziative di marketing, ottenendo quindi un doppio vantaggio. In futuro, Everdigm ha pianificato la sistematizzazione di tutti i suoi processi e l'implementazione di un sistema PLM per aumentare ulteriormente la propria efficienza



Soluzioni/Servizi

Solid Edge
www.siemens.it/solidedge

Femap
www.siemens.it/femap

Teamcenter Express
www.siemens.it/teamcenterexpress

Attività principale del cliente

Everdigm produce macchine per il settore edile, nonché attrezzature antincendio e che rispondono alle emergenze di calamità naturale.
www.everdigm.com

Sede del cliente

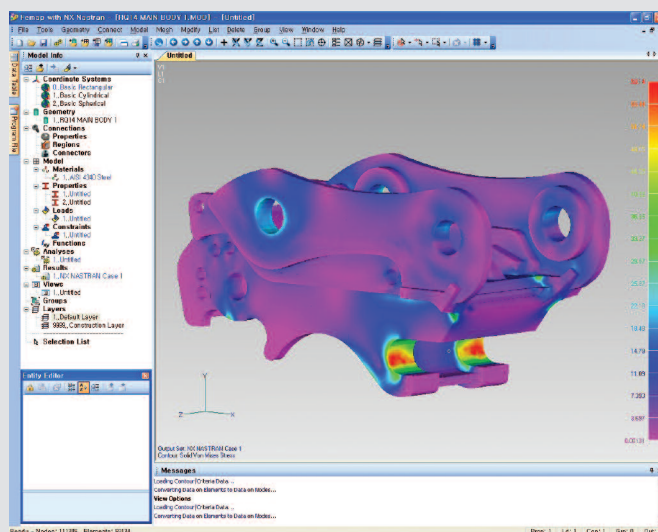
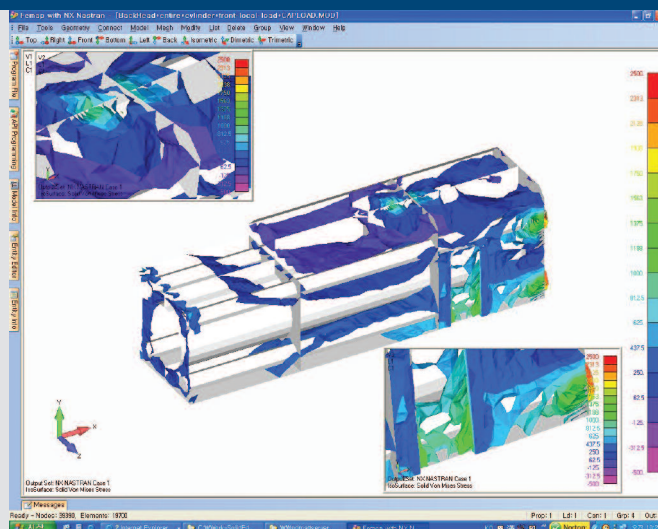
Chungcheongbuk-do,
Jincheon-gun, Jincheon-eub
Corea del Sud

“Grazie a Solid Edge, un operatore può svolgere il carico di lavoro di più persone.”

Hwang Un Kyoo
Ingegnere di progettazione,
R&D attacchi
Settore delle attrezzature
per l'edilizia
Everdigm

e produttività e ridurre significativamente i tempi di introduzione dei prodotti sul mercato.

Poiché il livello di complessità dei prodotti ha aumentato la quantità di dati CAD generati, Everdigm ha determinato la necessità di un sistema di gestione dei dati più efficace. Pertanto, l'azienda ha iniziato a utilizzare la soluzione Teamcenter Express, della stessa Siemens. Teamcenter Express permette a Everdigm di integrare e gestire la totalità dei dati creati nell'intero ciclo di vita dei prodotti. Consente inoltre una collaborazione più efficace, riducendo ulteriormente i tempi di progettazione. Grazie a Teamcenter Express, Everdigm si aspetta di incrementare l'efficienza lavorativa del 15%.



► Per ulteriori informazioni, contattare il rappresentante Velocity più vicino:

► **Contatti**
Siemens PLM Software
Americhe 800 807 2200
Europa 44 (0) 1202 243455
Asia-Pacifico 852 2230 3308
www.siemens.com/plm

