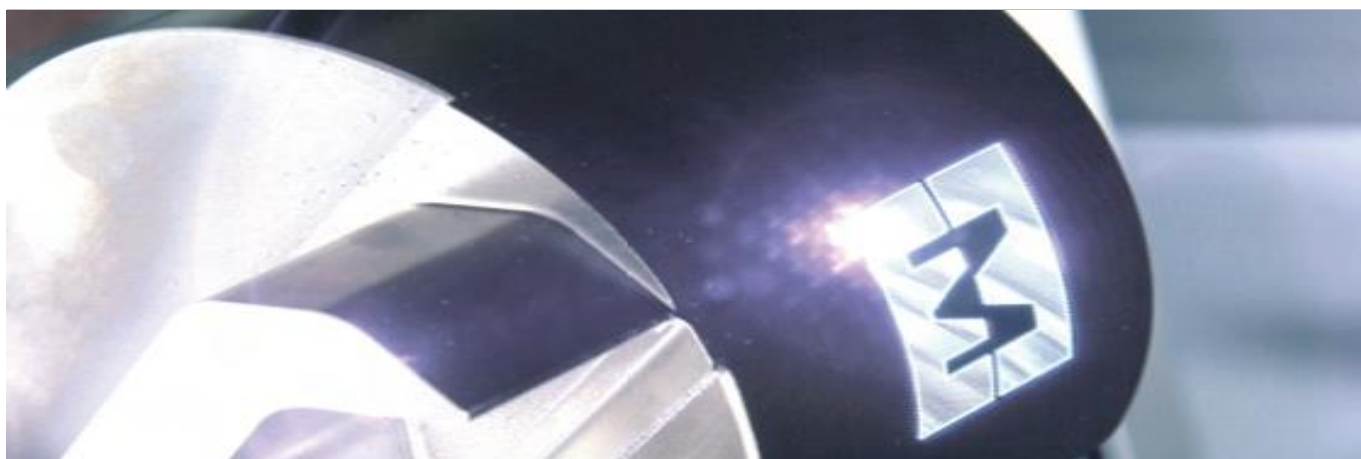


Matrix Srl

Case History



“Matrix, sfruttando le più moderne tecnologie e processi, realizza utensili per la lavorazione della lamiera. Quello che ci guida è il desiderio di fornire ad ogni Cliente un servizio impareggiabile “Unique Customer Service”.

Per questa ragione tutta l'azienda opera per garantire consegne rapide e tempestive mettendo al servizio del Cliente tutte le competenze maturate in più di 30 anni di esperienza nel settore. Questo know-how consente ai nostri professionisti di guidare i clienti a vincere le sfide che quotidianamente affrontano.”

“Solid Edge e SolidRules sono ormai diventati due pilastri nel nostro ufficio progettazione e sviluppo. Grazie alla loro flessibilità e potenzialità i nostri progettisti danno forma alle richieste cliente riuscendo inoltre a creare dei rendering 3D in grado di illustrare il risultato finale.

Le integrazioni realizzate con il nostro sistema gestionale consentono lo scambio dati in tempo reale e l'allineamento di tutti i dati (distinte materiali, codici prodotto, ordini clienti, commesse...) consentendo così una velocità di risposta e la massima efficienza.

In CCSTEAM abbiamo trovato un partner tecnologico di primo piano, in grado di supportare le nostre esigenze, di indicarci le migliori soluzioni per la nostra dimensione e di suggerirci quali soluzioni adottare per affrontare al meglio le nuove sfide tecnologiche.”

Ing. Luciano Sbalchiero

Coordinatore Generale

Attività

Produzione di utensili per
Lavorazione della
Lamiera

Sito Web

www.matrixtools.eu

Luogo

Schio (VI)

Tools

SolidEdge
SolidRules

Matrix Srl

Storia

MATRIX è un'azienda che produce utensili per la lavorazione della lamiera, avvalendosi delle più moderne tecnologie. Presente ormai da molti anni sul mercato italiano ed estero, è divenuta un partner importante per i propri clienti, non solo per l'alta qualità ed il favorevole rapporto qualità/prezzo dei prodotti, ma soprattutto per il servizio fornito. Matrix garantisce infatti, forniture rapide e tempestive, al fine di minimizzare i disagi ed i costi conseguenti ad eventuali fermi macchina. I tecnici Matrix inoltre, sono disponibili per risolvere tutte le eventuali problematiche sorte ai propri partner e a seguire lo sviluppo di utensili speciali realizzati secondo le specifiche del cliente.

Gallery

